

## КАДАСТРОВЫЙ ПАСПОРТ помещения

Лист № 1, всего листов 3

Дата 15 апреля 2010

Кадастровый номер \_\_\_\_\_

Инвентарный номер (ранее присвоенный учетный номер) 50:401:364:001016760:0001:20017

### 1. Описание объекта недвижимого имущества

1.1. Кадастровый номер здания (сооружения), в котором расположено помещение  
---

1.2. Этаж (этажи), на котором расположено помещение 1 (Надземный этаж),  
1 (Подземный этаж)

1.3. Общая площадь помещения 58,5 кв.м.

1.4. Адрес (местоположение):

Субъект Российской Федерации	Новосибирская обл.	
Район	---	
Муниципальное образование	тип	городской округ
	наименование	город Новосибирск
Населенный пункт	тип	город
	наименование	Новосибирск
Улица (проспект, переулок и т.д.)	тип	проспект
	наименование	Дзержинского
Номер дома	4	
Номер корпуса	---	
Номер строения	---	
Литера	XVII	
Номер помещения (квартиры)	---	
Иное описание местоположения	---	

1.5. Назначение помещения нежилое  
(жилое, нежилое)

1.6. Вид жилого помещения в многоквартирном доме \_\_\_\_\_  
(комната, квартира)

1.7. Кадастровый номер квартиры, в которой расположена комната  
---

1.8. Номер помещения на поэтажном плане 1-4 (подвал), 1 (1 этаж)

1.9. Предыдущие кадастровые (условные) номера объекта недвижимого имущества:  
---

1.10. Примечание: Сведения об ограничениях (обременениях) зарегистрированных на 1 января 1999 г.: отсутствуют. Паспорт составлен по состоянию на 07/04/2010

1.11. Новосибирский филиал ФГУП «Ростехинвентаризация - Федеральное БТИ»

Свидетельство об аккредитации от 27.10.2007 № 000406

(наименование органа или организации)

Начальник



(подпись)

С. А. Кузнецов

(инициалы, фамилия)









ФЕДЕРАЛЬНОЕ ГОСУДАРСТВЕННОЕ УНИТАРНОЕ ПРЕДПРИЯТИЕ, ОСНОВАННОЕ НА ПРАВЕ ХОЗЯЙСТВЕННОГО ВЕДЕНИЯ  
«РОССИЙСКИЙ ГОСУДАРСТВЕННЫЙ ЦЕНТР ИНВЕНТАРИЗАЦИИ  
И УЧЕТА ОБЪЕКТОВ НЕДВИЖИМОСТИ – ФЕДЕРАЛЬНОЕ БЮРО ТЕХНИЧЕСКОЙ ИНВЕНТАРИЗАЦИИ»

**НОВОСИБИРСКИЙ ФИЛИАЛ  
ФГУП «РОСТЕХИНВЕНТАРИЗАЦИЯ – ФЕДЕРАЛЬНОЕ БТИ»**

630099 г. Новосибирск, 99 ул. Трудовая, 3 тел.(факс) 222-44-88 e-mail: bti@mail.nsk.ru, http://r54.rosinv.ru

**ТЕХНИЧЕСКИЙ ПАСПОРТ**

На

помещение

(вид объекта учета)

Склад

(наименование объекта учета)

Адрес (местоположение) объекта учета:

Субъект Российской Федерации	Новосибирская обл.	
Район	--	
Муниципальное образование	тип	городской округ
	наименование	город Новосибирск
Населенный пункт	тип	город
	наименование	Новосибирск
Улица (проспект, переулок и т.д.)	тип	проспект
	наименование	Дзержинского
Номер дома	4	
Номер корпуса	--	
Номер строения	--	
Литера	XVII	
Номер помещения (квартиры)	--	
Иное описание местоположения	--	

Инвентарный номер объекта	50:401:364:001016760:0001:20017
Кадастровый номер объекта	

Паспорт составлен по состоянию на « 7 » апреля 2010 г.

М.П.

Начальник отдела

(подпись)

/ Е.Т. Гребнева /

(инициалы, фамилия)



### 1. Общие сведения о здании:

Название Жилой дом  
 Год постройки 1953  
 Процент физического износа здания 45%  
 Число этажей надземной части здания 5  
 Число этажей подземной части здания 1

Характеристика конструктивных элементов:

Фундамент	Стены	Перекрытия	Кровля
лент.	кирп.	дерев.	лист

Наличие благоустройства здания:

Водопровод		Канализация		Отопление		Горячее водоснабжение		Газоснабжение		Электроснабжение	Напольные электроплиты	Мусоропроводы	Лифты	
центральный	автономный	центральная	автономная	Центральное водяное	Автономное водяное	центральное	автономное	центральное	автономное				пассажирские	грузопассажирские
+		+		+		+				+	+			

(при наличии соответствующего благоустройства ставить знак «+»)

### 2. Сведения о помещении:

Назначение помещения нежилое  
(жилое / нежилое)  
 Этаж (этажи), на котором расположено помещение подвал, 1

Площадь помещения:

нежилого помещения	жилого помещения	
общая площадь, м <sup>2</sup>	общая площадь, м <sup>2</sup>	в том числе жилая, м <sup>2</sup>
58,5	-	-

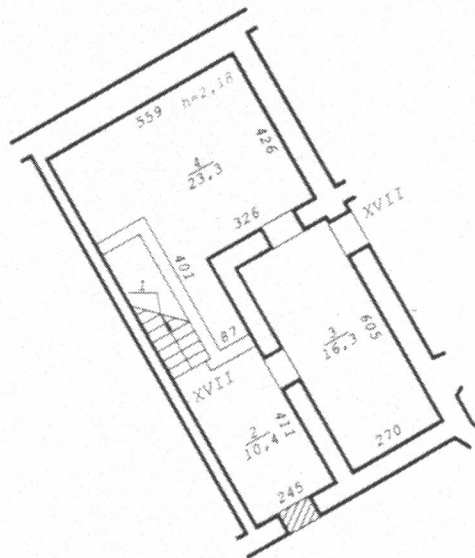
### 3. Приложения:

№ п/п	Наименование	Кол-во листов	Примечание
1	План помещения, экспликация к плану помещения	4	

### Особые отметки:

Дата	Исполнил	Проверил
07.04.10	Мухина А.А. 	Маленко И.Н. 

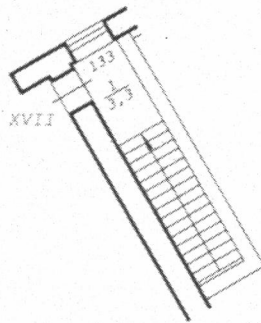
# Фрагмент подвала



Новосибирский филиал ФГУП "Ростехинвентаризация - Федеральное БТИ"			
Лист №	Позажный план подвала		M1:200
Дата	Исполнитель	Ф.И.О.	
07.04.10	Инженер	Тимофеев Д.В. Мухина А.А.	<i>[Signature]</i>
	Вед. спец.	Маленко И.Н.	<i>[Signature]</i>
	Нач. отдела	Гребнева Е.Т.	<i>[Signature]</i>



# Фрагмент 1 этажа



Новосибирский филиал ФГУП "Ростехинвентаризация - Федеральное БТИ"			
Лист №	Поэтажный план 1 этажа		M1:200
Дата	Исполнитель	Ф.И.О.	
07.04.10	Инженер	Тимофеев Д.В. Мухина А.А.	
	Вед. спец.	Маленко И.Н.	
	Нач. отдела	Гребнева Е.Т.	





Экспликация  
к поэтажному плану

инвентарный номер объекта 50:401:364:001016760:0001:20017

Высота помещений по внутреннему обмеру, м	Дата записи и литер по плану	Этаж	Номер по плану	Назначение частей помещения	Формула подсчета площади по внутреннему обмеру	Площадь помещений, м <sup>2</sup>	Высота помещений по внутреннему обмеру, м
						Складское	
∞	1	2	3	4	5	6	7
	XVII,	07.04.10					
		1	1	Площадка	2.47*1.33	3,3	3,25
					<b>Итого по 1 этажу:</b>	<b>3,3</b>	
					<b>Всего по XVII:</b>	<b>58,5</b>	

помещения. Примечание: Надписание наименования пустой ячейки производится при заполнении экспликации по назначению помещения.